



Quimidex[®]
Naturally Intelligent

Floor

INTENSIVE SOLUTIONS

Productos específicos
para el tratamiento de
suelos

Specific products for floor
treatment

Produits spécifiques pour
le traitement des sols

Produtos específicos
para tratamento do solo

QUIMIDEX[®] PROFESSIONAL

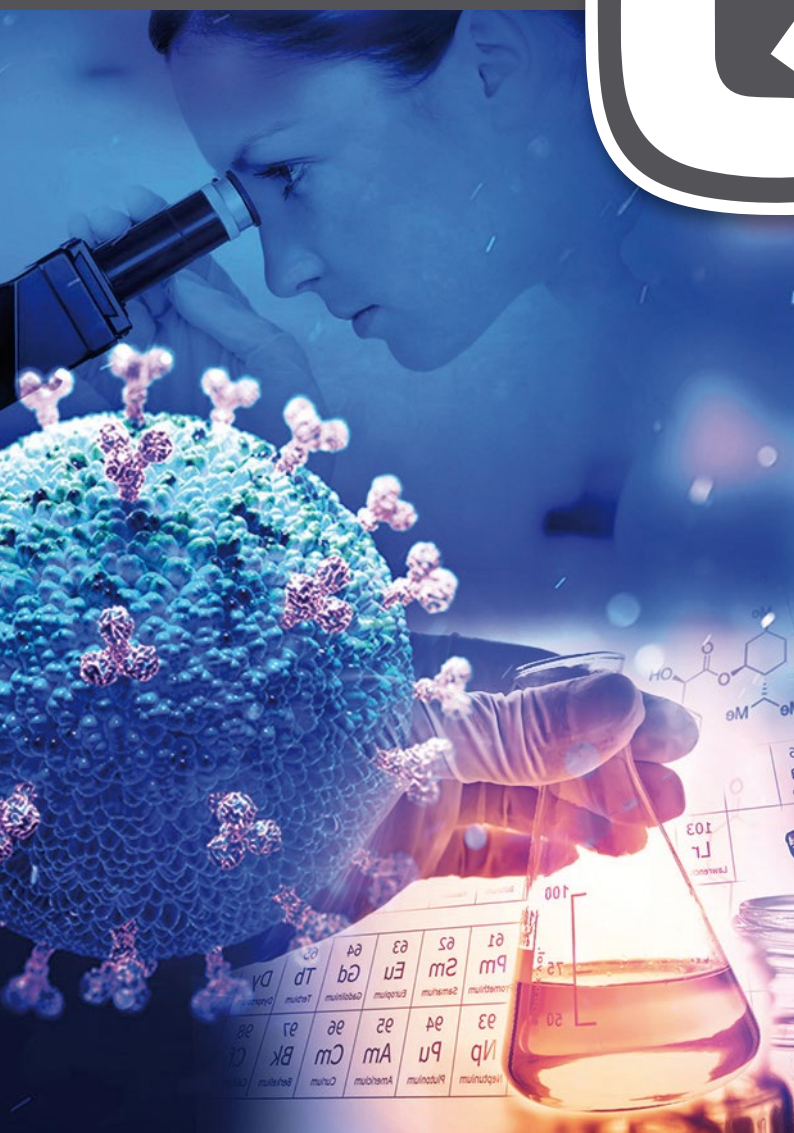
MAKING YOUR LIFE EASIER
since
1994

BY CHEMICAL COMPANY Q GROUP

Q
Quimidex®

QUIMIDEX® PROFESSIONAL
BY CHEMICAL COMPANY Q GROUP

MAKING YOUR LIFE EASIER
since
1994



[ES] El mañana es hoy

En Quimidex proyectamos un mañana mejor, más limpio, más seguro y más saludable para trabajadores y usuarios. Este es el objetivo que nos motiva a seguir innovando en el mundo de la higiene y la desinfección profesional de tecnología avanzada, en sectores como la sanidad geriátrica, la educación, el sector agroalimentario, la industria, la automoción y el transporte, la lavandería profesional, la restauración, la cosmética profesional y el tratamiento de aguas. Y hacerlo, además, desde un respeto absoluto por el medio ambiente.

[PT] Amanhã é hoje

Na Quimidex projetamos um amanhã melhor, mais limpo, mais seguro e mais saudável para trabalhadores e usuários. Este é o objetivo que nos motiva a continuar inovando no mundo da alta tecnologia de higiene e desinfeção profissional, em setores como saúde geriátrica, educação, setor agroalimentar, indústria, automotivo e transporte, lavandería profissional, restauração, cosmética profissional e tratamento de água. Efazê-lo, ainda, a partir de um absoluto respeito ao meio ambiente..

[FR] Demain c'est aujourd'hui

Chez Quimidex, nous projetons un avenir meilleur, plus propre, plus sûr et plus sain pour les travailleurs et les utilisateurs. C'est l'objectif qui nous motive à continuer à innover dans le monde de l'hygiène et de la désinfection professionnelles de pointe, dans des secteurs tels que la santé gériatrique, l'éducation, le secteur agroalimentaire, l'industrie, l'automobile et les transports, la blanchisserie professionnelle, la restauration, la cosmétique professionnelle et traitement de l'eau. Et faites-le, en plus, dans un respect absolu de l'environnement.

[EN] Tomorrow is today

At Quimidex we project a better, cleaner, safer and healthier tomorrow for workers and users. This is the objective that motivates us to continue innovating in the world of advanced technology professional hygiene and disinfection, in sectors such as geriatric health, education, the agri-food sector, industry, automotive and transport, professional laundry, restoration, professional cosmetics and water treatment. And do it, in addition, from an absolute respect for the environment.

Floor

INTENSIVE SOLUTIONS

ADVANCED TECHNOLOGY
IN HYGIENE AND DISINFECTION

[ES] Obtenga los mejores resultados en el tratamiento y mantenimiento de suelos

Obtenga los mejores resultados en el tratamiento y mantenimiento de suelos
Quimidex tiene una larga experiencia en el desarrollo de productos dirigidos a mantener instalaciones públicas o privadas en términos de funcionalidad e higiene. Proteger y mantener pavimentos siempre ha sido nuestro objetivo primordial. Para lograrlo hemos investigado y desarrollado productos no sólo avanzados tecnológicamente sino sobre todo innovadores y respetuosos con el medio ambiente. Nuestra gama de productos Floor está especialmente indicada para la limpieza profesional de suelos y pavimentos que requieren una constante conservación y limpieza. Protegen de forma efectiva y duradera ante cualquier amenaza que pueda acelerar su deterioro, tanto naturales (musgos o mohos) como debidas a la actividad humana (manchas de aceite o alimentos).

[PT] Produtos específicos para tratamento de solo

Obtenha os melhores resultados no tratamento e manutenção de pisos
A Quimidex tem uma longa experiência no desenvolvimento de produtos que visam a manutenção de instalações públicas ou privadas em termos de funcionalidade e higiene. Proteger e manter pavimentos sempre foi nosso objetivo principal. Para isso, pesquisamos e desenvolvemos produtos que não são apenas tecnologicamente avançados, mas acima de tudo inovadores e que respeitam o meio ambiente. A nossa gama de produtos para pavimentos é especialmente adequada para a limpeza profissional de pavimentos e pavimentos que requerem manutenção e limpeza constantes. Eles protegem de forma eficaz e duradoura contra qualquer ameaça que possa acelerar sua deterioração, tanto natural (musgo ou mofo) quanto devido à atividade humana (óleo ou manchas de comida).



[FR] Produits spécifiques pour le traitement des sols

Obtenez les meilleurs résultats dans le traitement et l'entretien des sols
Quimidex a une longue expérience dans le développement de produits destinés à maintenir les installations publiques ou privées en termes de fonctionnalité et d'hygiène. La protection et l'entretien des chaussées ont toujours été notre objectif premier. Pour y parvenir, nous avons recherché et développé des produits non seulement à la pointe de la technologie, mais surtout innovants et respectueux de l'environnement. Notre gamme de produits pour sols est particulièrement adaptée au nettoyage professionnel des sols et des sols nécessitant un entretien et un nettoyage constants. Ils protègent efficacement et durablement contre toute menace pouvant accélérer leur détérioration, tant naturelle (mousse ou moisissure) que due à l'activité humaine (taches d'huile ou de nourriture).

[EN] Specific products for soil treatment

Get the best results in the treatment and maintenance of floors
Quimidex has a long experience in the development of products aimed at maintaining public or private facilities in terms of functionality and hygiene. Protecting and maintaining pavements has always been our primary objective. To achieve this we have researched and developed products that are not only technologically advanced but above all innovative and respectful with the environment. Our range of Floor products is especially suitable for the professional cleaning of floors and floors that require constant maintenance and cleaning. They protect effectively and lastingly against any threat that may accelerate their deterioration, both natural (moss or mold) and due to human activity (oil or food stains).

Q FLOOR

BIO

CONSERVACIÓN
CONSERVAÇÃO
CONSERVATION
CONSERVATION



BIO S10

LIMPIADOR CON EXTRACTO DE PINO • LIMPADOR COM EXTRATO DE PINHO • NETTOYANT AUX EXTRAITS DE PIN • CLEANER WITH PINE EXTRACT

[ES] Indicado para la limpieza diaria de pavimentos y otras superficies lavables, gracias a su amplio contenido de esencias perfumadas, deja los ambientes limpios y perfumados. Limpieza rápida y fácil aclarado. **[PT]** Indicado para a limpeza diária de pavimentos e outras superfícies laváveis, graças a seu amplo conteúdo de essências perfumadas, deixa os ambientes limpos e perfumados. Limpeza rápida e fácil clarificado. **[FR]** Indiqué pour le nettoyage quotidien des revêtements au sol et autres surfaces lavables. Grâce à sa grande contenance en essences parfumées, il laisse les zones propres et parfumées. Nettoyage rapide et rinçage facile. **[EN]** Indicated for the daily cleaning of floors and other washable surfaces, thanks to its wide content of perfumed essences, it leaves environments clean and perfumed. Quick cleaning and easy rinsing.

CODE	FORMAT	PACKAGE	DOSE
204000	1L	8x1L	1-3%
601005	5L	2x5L	1-3%
601000	20L	1x20L	1-3%

BIO S20

LIMPIADOR BIOALCOHOL DE USO GENERAL • LIMPADOR BIO-ÁLCOOL DE USO GERAL • NETTOYANT BIO-ALCOOL D'UTILISATION GÉNÉRALE • BIOALCOHOL CLEANER FOR GENERAL USE

[ES] Indicado para la limpieza y mantenimiento de pavimentos delicados, ideal para suelos encerados, realza el brillo original y no daña las ceras. Agradablemente perfumado de efecto prolongado. **[PT]** Indicado para a limpeza e manutenção de pavimentos delicados, ideal para solos encerados, realça o brilho original e não magoa as ceras. Agradavelmente perfumado de efeito prolongado. **[FR]** Indiqué pour le nettoyage et la maintenance des revêtements de sol délicats, idéal pour les sols cirés, il rehausse la brillance naturelle et n'abîme pas les cires. Agréablement parfumé à effet prolongé. **[EN]** Indicated for the cleaning and maintenance of delicate floors, ideal for waxed floors, enhances the original shine and does not damage waxes. Pleasantly scented with a long-lasting effect.

CODE	FORMAT	PACKAGE	DOSE
601016	1L	8x1L	1-3%
601015	5L	2x5L	1-3%

BIO S30

LIMPIADOR BIOALCOHOL A BASE DE JABÓN CÍTRICO • LIMPADOR BIO-ÁLCOOL A BASE DE SABÃO CÍTRICO • NETTOYANT BIO ALCOOL À BASE DE SAVON CITRIQUE • BIOALCOHOL CLEANER BASED ON CITRUS SOAP

[ES] Indicado para la limpieza diaria de todas las superficies lavables, deja un ambiente perfumado a jabón frutal y no necesita aclarado. **[PT]** Indicado para a limpeza diária de todas as superfícies laváveis, deixa um ambiente perfumado a sabão frutado e não precisa clarificado. **[FR]** Indiqué pour toutes les surfaces lavables, il laisse une atmosphère parfumée au savon fruité et n'a pas besoin d'être rincé. **[EN]** Indicated for the daily cleaning of all washable surfaces, it leaves a fruity soap-scented environment and does not require rinsing.

CODE	FORMAT	PACKAGE	DOSE
601020	5L	2x5L	1-3%

BIO S40

LIMPIADOR POLIVALENTE CON PERFUME PERSISTENTE • LIMPADOR POLIVALENTE COM PERFUME PERSISTENTE • NETTOYANT POLYVALENT AVEC PARFUM DURABLE • VERSATILE CLEANER WITH PERSISTENT SCENT

[ES] Indicado para la limpieza diaria de todas las superficies lavables, rápido secado sin residuos. Gran poder aromático. **[PT]** Indicado para a limpeza diária de todas as superfícies laváveis, rápido secado sem resíduos. Grande poder aromático. **[FR]** Idéal pour le nettoyage quotidien de toutes les surfaces lavables, séchage rapide sans résidus. Grand pouvoir aromatique. **[EN]** Indicated for the daily cleaning of all washable surfaces, fast drying without residues. Great aromatic power.

CODE	FORMAT	PACKAGE	DOSE
601025	5L	2x5L	1-3%

BIO S50

LIMPIADOR NEUTRO CONSERVADOR • LIMPADOR NEUTRO CONSERVADOR • NETTOYANT NEUTRE PRÉSERVATEUR • NEUTRAL CONSERVATIVE CLEANER

[ES] Indicado para la limpieza y mantenimiento de pavimentos tratados. Limpia, reaviva y mantiene el brillo. Esencia manzana, con efecto higienizante. **[PT]** Indicado para a limpeza e manutenção de pavimentos tratados. Limpa, reaviva e mantém o brilho. Essência de maçã, com efeito desinfetante. **[FR]** Indiqué pour le nettoyage et la maintenance des revêtements des sols traités. Nettoie, ravive et maintient la brillance. Aux essences de pomme, avec effet assainir. **[EN]** Indicated for the cleaning and maintenance of pavimentos tratados. Limpia, reaviva y mantiene el brillo. Esencia manzana, con efecto higienizante.

CODE	FORMAT	PACKAGE	DOSE
601030	5L	2x5L	1-3%

BIO S60

LIMPIADOR NEUTRO PROTECTOR • LIMPADOR NEUTRO PROTETOR • NETTOYANT NEUTRE PROTECTEUR • NEUTRAL PROTECTIVE CLEANER

[ES] Indicado para la limpieza y mantenimiento de pavimentos delicados, ideal para suelos encerados, realza el brillo original y no daña las ceras. Agradablemente perfumado de efecto prolongado. **[PT]** Indicado para a limpeza e manutenção de pavimentos delicados, ideal para solos encerados, realça o brilho original e não magoa as ceras. Agradavelmente perfumado de efeito prolongado. **[FR]** Indiqué pour le nettoyage et la maintenance des revêtements de sol délicats, idéal pour les sols cirés, il rehausse la brillance naturelle et n'abîme pas les cires. Agréablement parfumé à effet prolongé. **[EN]** Indicated for the cleaning and maintenance of delicate floors, ideal for waxed floors, enhances the original shine and does not damage waxes. Pleasantly scented with a long-lasting effect.

CODE	FORMAT	PACKAGE	DOSE
601040	1L	8x1L	1-3%
601035	5L	2x5L	1-3%

BIO S60 insect**LIMPIADOR REPELENTE CONTRA INSECTOS • LIMPADOR REPELENTE CONTRA INSETOS • NETTOYANT REPELLENT CONTRE LES INSECTES • REPELLENT CLEANER AGAINST INSECTS**

[ES] Indicado para la limpieza y protección contra todo tipo de insectos, pulgas, cucarachas, arañas, hormigas, chinches y ácaros, en zonas interiores como exteriores, balcones, trasteros, garajes, terrazas, sótanos, bodegas y despensas. Con efecto preventivo y duradero. **[PT]** Adequado para limpeza e proteção contra todos os tipos de insetos, pulgas, baratas, aranhas, formigas, percevejos e ácaros, em áreas internas como varandas, depósitos, garagens, terraços, porões, adegas e despensas. Com efeito preventivo e duradouro. **[FR]** Convient au nettoyage et à la protection contre tous les types d'insectes, puces, cafards, araignées, fourmis, punaises de lit et acariens, dans les espaces intérieurs tels que les balcons, les salles de stockage, les garages, les terrasses, les caves et les garde-manger. Avec effet préventif et durable. **[EN]** Indicated for cleaning and protecting against all types of insects, fleas, cockroaches, spiders, ants, bed bugs and mites, in interior and exterior areas, balconies, storage rooms, garages, terraces, basements, cellars and pantries. With a preventive and long-lasting effect.

CODE	FORMAT	PACKAGE	DOSE
601042	5L	2x5L	1-3%

BIO S70**LIMPIADOR NEUTRO JABONOSO • LIMPADOR NEUTRO JABONOSO • NETTOYANT NEUTRE SAVONNEUX • NEUTRAL SOAP CLEANER**

[ES] Indicado para la limpieza y mantenimiento diario de pavimentos de madera natural, nutre y protege la madera. **[PT]** Indicado para a limpeza e manutenção diária de pavimentos de madeira natural, nutre e protege a madeira. **[FR]** Indiqué pour le nettoyage et la maintenance quotidienne des revêtements de sol en bois naturel, neutre et protège le bois. **[EN]** Indicated for the daily cleaning and maintenance of natural wood floors, it nourishes and protects the wood.

CODE	FORMAT	PACKAGE	DOSE
601045	5L	2x5L	1-3%

BIO S80**LIMPIADOR ENÉRGICO DE BAJA ESPUMA • LIMPADOR ENÉRGICO DE BAIXA ESPUMA • NETTOYANT ÉNERGIQUE À FAIBLE MOUSSE • LOW FOAM POWERFUL CLEANER**

[ES] Indicado para su uso en máquina fregadora, de alto poder limpiador y solubilizante de aceites, grasas y suciedad proteica en pavimentos. **[PT]** Indicado para seu uso em máquina esfregadora, de alto poder limpador e solubilizante de azeites, gorduras e sujeira protéica em pavimentos. **[FR]** Indiqué pour son utilisation avec des machines à laver le sol, de haut pouvoir nettoyeur et solubilisant d'huiles, graisses et saletés protéique des revêtements de sol. **[EN]** Indicated for use in a scrubbing machine, with a high cleaning and solubilizing power for oils, greases and protein dirt on floors.

CODE	FORMAT	PACKAGE	DOSE
601055	5L	2x5L	1-3%

BIO S90**LIMPIADOR NEUTRO DE BAJA ESPUMA • LIMPADOR NEUTRO DE BAIXA ESPUMA • NETTOYANT NEUTRE À FAIBLE MOUSSE • LOW FOAM NEUTRAL CLEANER**

[ES] Indicado para su uso en máquina fregadora, limpieza y mantenimiento diario de pavimentos, deja los ambientes agradablemente perfumados, de efecto prolongado. **[PT]** Indicado para seu uso em máquina esfregadora, limpeza e manutenção diária de pavimentos, deixa os ambientes agradavelmente perfumados, de efeito prolongado. **[FR]** Indiqué pour l'utilisation des machines à laver le sol, pour un nettoyage et maintenance quotidiens des revêtements au sol. Il laisse l'atmosphère agréablement parfumées durablement. **[EN]** Indicated for use in a scrubbing machine, cleaning and daily maintenance of floors, it leaves the environments pleasantly perfumed, with a long-lasting effect.

CODE	FORMAT	PACKAGE	DOSE
601060	5L	2x5L	1-3%

BIO S110**LIMPIADOR DESENGRASANTE MULTIFUNCIONAL • LIMPADOR DESENGORDURANTE MULTIFUNCIONAL • NETTOYANT DÉGRAISSANT MULTIFONCTIONNEL • MULTIFUNCTIONAL DEGREASING CLEANER**

[ES] Limpiador energético perfumado y de elevada concentración en materias limpiadoras y emulsionantes, especialmente formulado para múltiples aplicaciones, lavado de moquetas y todo tipo de alfombras con sistema de máquina de inyección-extracción o de forma manual para la limpieza y eliminación de manchas y malos olores. Elimina eficazmente el polvo y los ácaros productores de alergias. Indicado también para la limpieza profunda de suelos y superficies duras, paredes, aluminios y piezas metálicas. **[PT]** Líquido de limpeza perfumado energético e alta concentração em materiais de limpeza e emulsificantes, especialmente formulados para múltiplas aplicações, lavagem de carpetes e Todos os tipos de tapetes com sistema de extração por injeção ou manualmente para Limpeza e remoção de manchas e odores. Remove eficazmente poeira e ácaros produtores de alergia. Também adequado para limpeza profunda de pisos e superfícies duras, paredes, peças de alumínio e metal. **[FR]** Nettoyeur parfumé énergétique et à haute concentration en produits de nettoyage et émulsifiants, spécialement formulés pour de multiples applications, lavage de tapis et Tous les types de tapis avec système d'injection-extraction ou manuellement pour Nettoyage et élimination des taches et des odeurs. Enlève efficacement la poussière et les acariens producteurs d'allergies. Convient également au nettoyage en profondeur des sols et des surfaces dures, murs, aluminium et parties métalliques. **[EN]** Energetic perfumed cleaner with a high concentration of cleaning materials and emulsifiers, specially formulated for multiple applications, washing carpets and all types of carpets with injection-extraction machine system or manually for cleaning and removing stains and bad smells. Effectively removes dust and allergy-producing mites. Also indicated for deep cleaning of floors and hard surfaces, walls, aluminum and metal parts.

CODE	FORMAT	PACKAGE	DOSE
601070	5L	2x5L	5-10%

BIO S120**ABSORBENTE EN POLVO GRANULADO SINTÉTICO • ABSORVENTE EM PÓ GRANULADO SINTÉTICO • ABSORBANT EN POUDRE GRANULÉE SYNTHÉTIQUE • SYNTHETIC GRANULATED POWDER ABSORBENT**

[ES] Indicado para recoger y absorber todo tipo de derrames o líquidos producidos en pavimentos en la industria en general. **[PT]** Indicado para recolher e absorver todo tipo de derrame ou líquido produzido em pavimentos na indústria em geral. **[FR]** Indiqué pour récupérer et absorber tous types de fuites ou liquides produit sur des revêtements au sol dans l'industrie. **[EN]** Indicated to collect and absorb all types of spills or liquids produced on pavements in the industry in general.

CODE	FORMAT	PACKAGE	DOSE
601075	20Kg	1x20Kg	100%



Q FLOOR

PROTECT

TRATAMIENTO
TRATAMENTO
TRAITEMENT
TREATMENT



PROTECT V10

LAVICERA DE ALTO BRILLO • LAVICERA DE ALTO BRILHO • LAVE CIRE, FINIS BRILLANT • HIGH GLOSS WASHER

[ES] Indicada para proteger y abrillantar todo tipo de pavimentos protegidos como no protegidos, forma una película autobrillante y persistente, recupera el aspecto inicial del suelo. [PT] Indicada para proteger e abrilhantar todo tipo de pavimentos protegidos como não protegidos, forma um filme auto brilhante e persistente, recupera a feição inicial do solo. [FR] Indiquée pour protéger et faire briller tous types de revêtements au sol, protégé ou non. Forme une pellicule brillante et durable. Permet de maintenir l'aspect initial su sol. [EN] Indicated to protect and polish all types of protected as well as unprotected flooring, forms a persistent, self-shining film, recovers the initial appearance of the floor.

CODE	FORMAT	PACKAGE	DOSE
602000	5L	2x5L	2 - 5%

PROTECT V20

EMULSIÓN ACRÍLICA DE LARGA DURACIÓN Y ALTO BRILLO • EMULSÃO ACRÍLICA DE LONGA DURAÇÃO E ALTO BRILHO • EMULSION ACRYLIQUE DE LONGUE DURÉE ET HAUTE BRILLANCE • LONG-LASTING, HIGH-GLOSS ACRYLIC EMULSION

[ES] Indicada para todo tipo de pavimentos, grado medio de dureza y resistente al tráfico, reduce el coste de mantenimiento. Antideslizante. [PT] Indicada para todo tipo de pavimentos, grau médio de dureza e resistente ao trafico, reduz o custo de manutenção. Antiderrapante. [FR] Pour tous types de revêtements de sol, niveau de dureté moyenne et résistant à la circulation, il réduit le coût de maintenance. Anti glisse. [EN] Indicated for all types of pavements, medium degree of hardness and resistant to traffic, reduces maintenance cost. Anti-slip.

CODE	FORMAT	PACKAGE	DOSE
602005	5L	2x5L	100%

PROTECT V25

EMULSIÓN PROTECTORA DE ALTO BRILLO • EMULSÃO PROTETORA DE ALTO BRILHO • ÉMULSION PROTECTRIVE DE GRAND ÉCLAT • HIGH GLOSS PROTECTIVE EMULSION

[ES] Indicada para pavimentos de plástico como linóleo, vinilo y todo tipo de suelos sintéticos. Grado medio de dureza y muy resistente al tráfico de personas. Recupera el brillo original del suelo. Antideslizante. [PT] Indicada para pavimentos de plástico como linóleo, vinil e todo tipo de solos sintéticos. Grau médio de dureza e muito resistente ao trafico de pessoas. Recupero o brilho original do solo. Antiderrapante. [FR] Indiquée pour les sols en plastique comme le linoléum, le vinyle et tout type de sols synthétiques. Niveau de dureté moyen et résistant à la circulation des personnes. Régénère la brillance originale du sol. Anti-glisse. [EN] Suitable for plastic floors such as linoleum, vinyl and all types of synthetic floors. Medium degree of hardness and very resistant to human trafficking. Recovers the original shine of the floor. Anti-slip.

CODE	FORMAT	PACKAGE	DOSE
602100	5L	2x5L	100%

PROTECT V30

EMULSIÓN ACRÍLICA DE COLOR ROJO DE LARGA DURACIÓN Y ALTO BRILLO • EMULSÃO ACRÍLICA DE COR VERMELHO DE LONGA DURAÇÃO E ALTO BRILHO • ÉMULSION ACRYLIQUE DE COULEUR ROUGE, LONGUE DURÉE ET GRANDE BRILLANCE • LONG-LASTING, HIGH-BRIGHTNESS, RED ACRYLIC EMULSION

[ES] Indicada para todo tipo de pavimentos, grado medio de dureza y resistente al tráfico. Antideslizante. [PT] Indicada para todo tipo de pavimentos, grau médio de dureza e resistente ao trafico. Antiderrapante. [FR] Indiquée pour tous types de revêtements au sol, niveau de dureté moyenne et résistant à la circulation. Anti-glisse. [EN] Suitable for all types of pavements, medium degree of hardness and resistant to traffic. Anti-slip

CODE	FORMAT	PACKAGE	DOSE
602010	5L	2x5L	100%

PROTECT V35

EMULSIÓN ACRÍLICA DE COLOR NEGRO DE LARGA DURACIÓN Y ALTO BRILLO • EMULSÃO ACRÍLICA DE COR PRETO DE LONGA DURAÇÃO E ALTO BRILHO • ÉMULSION ACRYLIQUE DE COULEUR LE NOIR, LONGUE DURÉE ET GRANDE BRILLANCE • LONG-LASTING, HIGH-BRIGHTNESS, BLACK ACRYLIC EMULSION

[ES] Indicada para todo tipo de pavimentos, grado medio de dureza y resistente al tráfico. Antideslizante. [PT] Indicada para todo tipo de pavimentos, grau médio de dureza e resistente ao trafico. Antiderrapante. [FR] Indiquée pour tous types de revêtements au sol, niveau de dureté moyenne et résistant à la circulation. Anti-glisse. [EN] Suitable for all types of pavements, medium degree of hardness and resistant to traffic. Anti-slip

CODE	FORMAT	PACKAGE	DOSE
602026	5L	2x5L	100%

PROTECT V40

EMULSIÓN POLIMÉRICA METALIZADA • EMULSÃO POLIMÉRICA METALIZADA • EMULSION DE POLYMÉRIQUE MÉTALISÉE • METALLIC POLYMER EMULSION

[ES] Indicada para pavimentos sintéticos, resistente al lavado de productos a base de alcoholes. De alto brillo y resistente al tráfico. Antideslizante. [PT] Indicada para pavimentos sintéticos, resistente à lavagem de produtos a base de alcoóis. De alto brilho e resistente ao tráfico. Antiderrapante. [FR] Indiqué pour les revêtements, résistant au lavage avec produits à base d'alcool. Fait briller et résistant à la circulation. Anti-glisse. [EN] Suitable for synthetic floors, resistant to washing alcohol-based products. High gloss and resistant to traffic. Anti-slip.

CODE	FORMAT	PACKAGE	DOSE
602015	5L	2x5L	100%

PROTECT V50

LIMPIADOR DESENGRASANTE ENERGICO • LIMPADOR DESENGORDUROSO ENÉRGICO • NETTOYANT DÉGRAISSANT ÉNERGIQUE • POWERFUL DEGREASING CLEANER

[ES] Indicado para la eliminación de suciedades de origen mineral y grasa en pavimentos. Ideal para su uso en máquina fregadora o manual. Excelente poder secuestrante, no contiene disolventes. [PT] Indicado para a eliminação de sujeiras de origem mineral e gorduroso em pavimentos. Ideal para seu uso em máquina esfregadora ou manual. Excelente poder de retenção, não contém dissolventes. [FR] Indiqué pour l'élimination des saletés d'origine minérale et grasse sur les revêtements au sol. Idéal pour son usage en machine à laver le sol ou manuel. Excellent pouvoir de diluant, ne contient pas de dissolvant. [EN] Indicated for removing mineral and greasy dirt from floors. Ideal for use in scrubbing machine or manual. Excellent sequestering power, does not contain solvents.

CODE	FORMAT	PACKAGE	DOSE
602020	5L	2x5L	3% - 10%

Q FLOOR

PROTECT

TRATAMIENTO
TRATAMENTO
TRAITEMENT
TREATMENT



PROTECT V55

LIMPIADOR ENZIMATICO PARA SUELOS DUROS • LIMPIADOR ENZIMATICO PARA SOLOS DUROS • NETTOYANT ENZYMATIQUE POUR SOLS DURS • ENZYME CLEANER FOR HARD FLOORS

[ES] Indicado para eliminar residuos orgánicos depositados en los pavimentos, limpieza sin agresiones por la acción enzimática. Elaborado a base de enzimas naturales. 100% biodegradable. [PT] Indicado para eliminar resíduos orgânicos depositados nos pavimentos, limpeza sem agressões pela ação enzimática. Elaborado a base de enzimas naturais. 100% biodegradável. [FR] Indiqué pour éliminer les résidus organiques sur les sols, nettoyage sans agression par l'action enzymatique. Elaboré à base d'enzymes naturelles. 100% biodégradable. [EN] Indicated to eliminate organic residues deposited in the pavements, cleaning without aggressions by the enzymatic action. Made from natural enzymes. 100% biodegradable.

CODE	FORMAT	PACKAGE	DOSE
602021	5L	2x5L	1 - 3%

PROTECT V60

DECAPANTE ALCALINO • DESCALCIFICANTE ALCALINO • DÉCAPANT ALCALIN • ALKALINE STRIPPER

[ES] Indicado para eliminar y remover las ceras en condiciones extremas que se hayan acumulado con el tiempo en los pavimentos. [PT] Indicado para eliminar e remover as ceras em condições extremas que se tenham acumulado com o tempo nos pavimentos. [FR] Indiqué pour éliminer et décaper les cires, exposées aux conditions extrêmes, qui se sont accumulées avec le temps sur les sols. [EN] Indicated to remove and remove waxes in extreme conditions that have accumulated over time on pavements.

CODE	FORMAT	PACKAGE	DOSE
602025	5L	2x5L	10 - 20%

PROTECT V65

DECAPANTE ALCALINO PARA SUELOS DE LINOLEO • DESCAPANTE ALCALINO PARA SOLOS DE LINOLEO • DÉCAPANT ALCALIN POUR SOLS EN LINOLEUM • ALKALINE STRIPPER FOR LINOLEO FLOORS

[ES] Indicado para eliminar y remover las ceras en condiciones extremas que se hayan acumulado con el tiempo en los pavimentos de plástico como, linóleo, vinilo y sintético. [PT] Indicado para eliminar e remover as ceras em condições extremas que se tenham acumulado com o tempo nos pavimentos de plástico como, linóleo, vinil e sintético. [FR] Indiqué pour éliminer et décaper les cires exposées à des conditions extrêmes qui se sont accumulées avec le temps sur les sols de plastiques comme le linoléum, le vinyle et le synthétique. [EN] Indicated to remove and remove waxes in extreme conditions that have accumulated over time on plastic floors such as linoleum, vinyl and synthetic.

CODE	FORMAT	PACKAGE	DOSE
602095	5L	2x5L	10 - 20%

PROTECT V70

DECAPANTE ÁCIDO DE ACCIÓN DIRECTA • DECAP DESCALCIFICANTE ANTIÁCIDO DE AÇÃO DIRETA • DÉCAPANT ACIDE D'ACTION DIRECTE • DIRECT ACTION ACID STRIPPER

[ES] Indicado para eliminar incrustaciones minerales, sólo en pavimentos que soporten ácidos y agua. Efectúa una profunda limpieza. [PT] Indicado para eliminar incrustações minerais, só em pavimentos que suportem ácidos e água. Efectua uma profunda limpeza. [FR] Indiqué pour éliminer les incrustations minérales, seulement sur les revêtements de sol qui supporte les acides et l'eau. Il effectue un nettoyage en profondeur. [EN] Indicated for removing mineral incrustations, only on floors that support acids and water. Carry out a deep cleaning.

CODE	FORMAT	PACKAGE	DOSE
602030	5L	2x5L	10 - 20%

PROTECT V80

LIMPIADOR DESINCRUSTANTE ÁCIDO • LIMPADOR DESCALCIFICANTE ÁCIDO • NETTOYANT DÉSINCRUSTANT ACIDE • ACID DESCALING CLEANER

[ES] Indicado para la eliminación de restos de obra, cemento, hormigón e incrustaciones calcáreas en suelos. [PT] Indicado para a eliminação de restos de obra, cimento, concretos e incrustações calcárias em solos. [FR] Indiqué pour l'élimination des restes de travaux, ciment, béton et incrustations calcaires sur les sols. [EN] Indicated for the removal of remains of work, cement, concrete and calcareous incrustations in floors

CODE	FORMAT	PACKAGE	DOSE
602035	5L	2x5L	20 - 50%

PROTECT V90

ESPUMA SECA AUTOACTIVA NEUTRA • ESPUMA SECA AUTO-ATIVA NEUTRA • MOUSSE SÈCHE AUTO ACTIVE NEUTRE • NEUTRAL SELF-ACTIVE DRY FOAM

[ES] Indicada para el mantenimiento de alfombras y moquetas, limpia y protege las fibras textiles. Contiene sustancias antiredepositantes. [PT] Indicada para a manutenção de tapetes e carpetes, limpa e protege as fibras têxteis. Contém substâncias antiredepositantes. [FR] Indiquée pour la maintenance des tapis et moquettes, nettoie et protège les fibres textiles. Contient des substances anti dépôts. [EN] Indicated for the maintenance of rugs and carpets, cleans and protects textile fibers. Contains anti-deposition substances.

CODE	FORMAT	PACKAGE	DOSE
602040	5L	2x5L	5 - 10%



PROTECT V100

CRISTALIZADOR RÁPIDO • CRISTALIZADOR RÁPIDO • CRISTALLISANT RAPIDE • QUICK CRYSTALIZER

[ES] Indicado para su uso en máquinas de baja velocidad en pavimentos de naturaleza calcárea como mármol y terrazo. Sella y cristaliza en una sola operación. [PT] Indicado para seu uso em máquinas de baixa velocidade em pavimentos de natureza calcária como mármore e terrazo. Sela e cristaliza em uma só operação. [FR] À utiliser, à l'aide d'une machine rotative, sur des revêtements au sol de nature calcaire comme le marbre et les pierres. Il scelle et cristallise en une seule opération. [EN] Indicated for use in low-speed machines on calcareous pavements such as marble and terrazzo. Seals and crystallizes in a single operation.

CODE	FORMAT	PACKAGE	DOSE
602045	5L	2x5L	100%

PROTECT V110

CRISTALIZADOR CON EMULSIÓN DE ALTO RENDIMIENTO • CRISTALIZADOR COM EMULÇÃO DE ALTO RENDIMENTO • CRISTALLISANT A EMULSION HAUTE RENDEMENT • HIGH PERFORMANCE EMULSION CRYSTALIZER

[ES] Indicado para su uso en máquinas de baja velocidad, elimina la porosidad en los pavimentos de naturaleza calcárea como mármol y terrazo. Elevado brillo, duración y resistencia. Antideslizante. [PT] Indicado para seu uso em máquinas de baixa velocidade, elimina a porosidade nos pavimentos de natureza calcária como mármore e terrazo. Elevado brilho, duração e resistência. Antiderrapante. [FR] Indiqué pour l'utilisation en machine de basse rapidité, élimine la porosité sur les revêtements de sol de nature calcaire comme le marbre et les pavés. Brillance élevée, dure et résiste. Anti glisse. [EN] Indicated for use in low speed machines, eliminates porosity in calcareous pavements such as marble and terrazzo. High gloss, durability and resistance. Anti-slip.

CODE	FORMAT	PACKAGE	DOSE
602050	5L	2x5L	5 - 10%

PROTECT V120

VITRIFICADOR DE ALTA RESISTENCIA AL TRÁFICO • VITRIFICADO DE ALTA RESISTÊNCIA AO TRAFICO • VITRIFIANT DE HAUTE RÉSISTANCE À LA CIRCULATION • HIGH TRAFFIC RESISTANCE VITRIFIER

[ES] Indicado para todo tipo de pavimentos, de fácil aplicación, reduce las operaciones de mantenimiento. Autobrillante y antideslizante. [PT] Indicado para todo tipo de pavimentos, de fácil aplicação, reduz as operações de manutenção. Auto brilhante e antiderrapante. [FR] Indiqué pour tous types de revêtements au sol. Application facile et réduit les opérations de maintenance. Brillance et anti-glisse. [EN] Indicated for all types of flooring, easy to apply, reduces maintenance operations. Self-shining and non-slip.

CODE	FORMAT	PACKAGE	DOSE
602055	5L	2x5L	100%

PROTECT V130

VITRIFICADOR ABRILLANTADOR DE SECADO INSTANTÁNEO • VITRIFICADOR ABRILHANTADOR DE SECADO INSTANTÂNEO • VITRIFIANT QUI FAIT BRILLER DE SÉCHAGE INSTANTANÉ • INSTANT DRYING BRIGHTENING VITRIFIER

[ES] Indicado para pavimentos duros y de origen calcáreo. [PT] Indicado para pavimentos duros e de origem calcáreos. [FR] Indiqué pour les revêtements au sol durs et d'origine calcaire. [EN] Indicated for hard pavements of calcareous origin.

CODE	FORMAT	PACKAGE	DOSE
602060	5L	2x5L	100%

PROTECT V140

ANTIESPUMANTE CONCENTRADO • ANTI-ESPUMANTE CONCENTRADO • ANTI MOUSSE CONCENTRÉ • CONCENTRATED ANTIFOAM

[ES] Indicado para controlar la espuma desarrollada por los productos en su uso en máquinas fregadoras para el lavado de moquetas y también en máquinas de inyección-extracción. [PT] Indicado para controlar a espuma desenvolvida pelos produtos em seu uso em máquinas esfregadoras para a lavagem de carpetes e também em máquinas de injeção-extração. [FR] Indiqué pour contrôler la mousse engendrée par les produits. Peut être utilisé à l'aide de machines à laver la moquette ou machines à injection, extraction. [EN] Indicated to control the foam developed by the products when used in scrubbing machines for washing carpets and also in injection-extraction machines.

CODE	FORMAT	PACKAGE	DOSE
602065	5L	2x5L	20-25 gr/10L

PROTECT V150

ATRAPAPOLVO EN AEROSOL • LIMPADOR DE PÓ EM AEROSOL • ATTRAPE POUSSIÈRE EN AÉROSOL • DUST TRAP IN AEROSOL

[ES] Indicado para todo tipo de pavimentos, antiestático para mopas de rápida evaporación para permitir una limpieza rápida. Elimina el polvo de manera eficaz. [PT] Indicado para todo tipo de pavimentos anti estático para pano de limpeza de rápida evaporação para permitir uma limpeza rápida. Elimina o pó de maneira eficaz. [FR] Indiqué pour tous types de revêtements au sol, anti-statique pour les utensiles servant à nettoyer et à polir le sol. Permet un nettoyage et une évaporation rapides. Élimine la poussière de façon efficace. [EN] Suitable for all types of floors, antistatic for fast evaporation mops to allow quick cleaning. Removes dust effectively.

CODE	FORMAT	PACKAGE	DOSE
602070	1000cc	12x1000cc	100%

		Suelo poroso / Solo poroso Sol poreux / Porous soil			Suelo no poroso / Solo não poroso Sol non poreux / Non-porous soil				
		Barro Cocido Barro Cozido Sols tomette Cooked clay	Mármol Mármore Marbre Marble	Linóleo Linóleo Linoleum Linoleum	Cemento Cimento Ciment Cement	Parquet Solo de madeira Plancher en bois Wooden floor	Cerámica / Gres Cerâmica / Grés/ Céramique / Grès Ceramic / Stoneware	Granito Granito Granite Granite	Suelo encerado Sols encerados Sols cirés Waxed floor
Conservación / Conservação / Conservation / Conservatoin	BIO S10		M	M					
	BIO S20		M	M					
	BIO S30		M	M					
	BIO S40		M	M					
	BIO S50		M	M		M	M		
	BIO S60		M	M		M	M		
	BIO S70		M			M	M		
	BIO S80	MF			MF		MF	MF	MF
	BIO S90		MF		MF		MF	MF	MF
	BIO S100		MF		MF		MF		
	BIO S110	MAE			MAE		MAE	MAE	MAE
Tratamiento / Tratamento / Traitement / Treatment	PROTEC V10		M			M	M		
	PROTEC V20		M				M		
	PROTEC V25			M			M		
	PROTEC V30	M			M			M	MF
	PROTEC V40								
	PROTEC V50	MF			MF			MF	MF
	PROTEC V55	MF			MF			MF	MF
	PROTEC V60	M			M			M	M
	PROTEC V65			M					
	PROTEC V70	M			M			M	M
	PROTEC V80	M			M			M	M
	PROTEC V90								
	PROTEC V100	MR			MR			MR	MR
	PROTEC V110	MR			MR			MR	MR
	PROTEC V120		M	M			M	M	M
PROTEC V130		M	M			M	M	M	

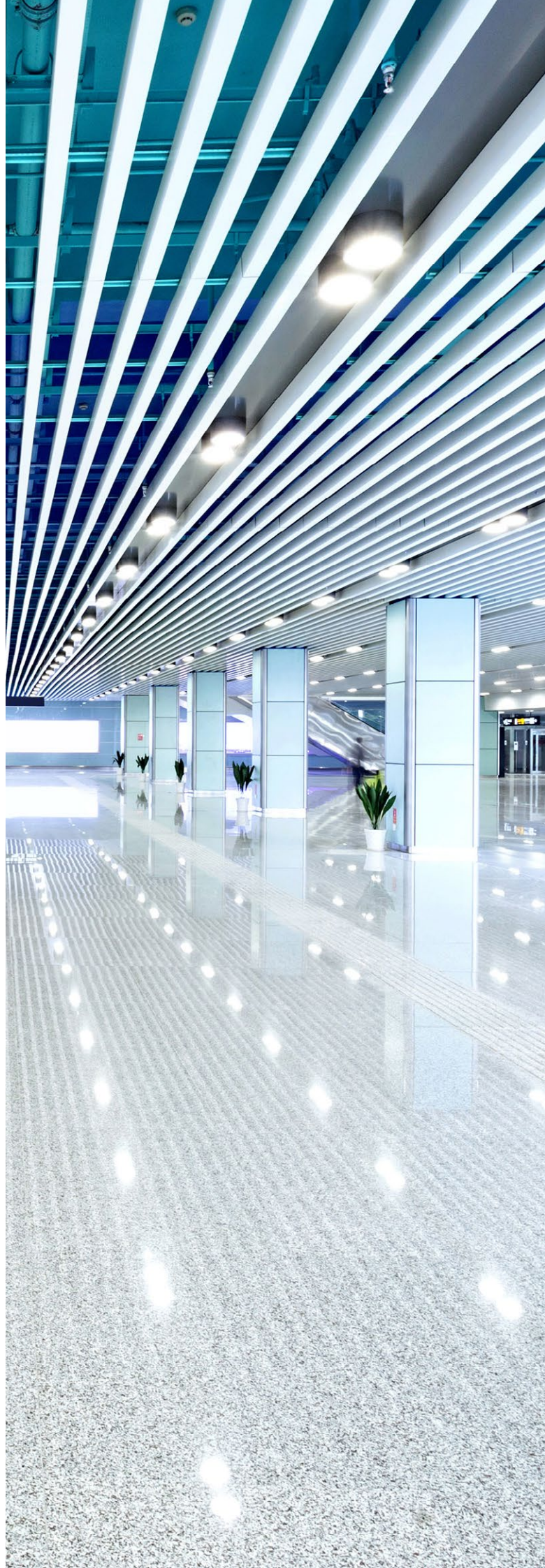
M Utilización Manual / Operação Manual / Fonctionnement manuel / Manual Operation

MF Con Máquina Fregadora / com máquina de esfregar / avec machine à recurer / With Scrubbing Machine

MAE Con Máquina Aspiración-Extracción / com máquina de aspiração-extração / avec machine d'aspiration-extraction / With Aspiration-Extraction Machine

MR Con Máquina Rotativa / com máquina rotativa / avec machine rotative / With Rotary Machine

Mas Alcalino Mais Alcalinidade Plus Basique		Mas Acido Mais Acido Plus Acide	
PH	14	8	
Tipos de suciedades Tipos de sujidades Types de salêts	Antigas capas de emulsion Camadas de emulsão antigas Anciennes couches de mousse	Suciedades orgánicas incrustadas Sujidade orgânica incrustada Salête organique incrustée	Suciedades orgánicas no incrustadas Sujidade orgânica não incrustada Salête organique non incrustée
Tipos de productos adaptados Tipos de produtos adaptados Types de produits adaptés	Desengrasante Desengorçante Dégrossissant	Detergente alcalino Detergente alcalino Détargent alcalin	Detergente neutro Detergente neutro Détargent neutre
Equivalentes QUIMIDEX Equivalentes QUIMIDEX Équivalents QUIMIDEX	PROTECT V60	PROTECT V50 PROTECT V60	BIO S50 / BIO S60
	Calcareo Calcário Calcaire	Detergente acido Detergente ácido Détargent acide	Descalcificador Removedor de calcário Nettoyant anticalcare
	Veios de cemento Véus de cimento Voile blanc de ciment	Desincrustante Desincrustantes Désincrustant	PROTECT V70
	Suciedades minerales Sujidade mineral Salêts minerales	Detergente acido Detergente ácido Détargent acide	PROTECT V70





C H E M I C A L C O M P A N Y Q G R O U P

Quimidex Professional – Quimidex Cosmetics – Quimidex Car Care – Quimidex Food System

C/ Montclar, 22 • 08290 Cerdanyola del Vallès (Barcelona) • SPAIN

(+34) 935 809 512 • atencioncliente@quimidex.com

www.quimidex.com